

THE YUINCHI HOTEL NANJO

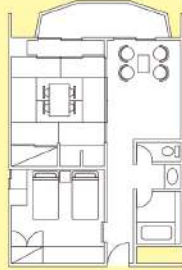
SCHOOL TRIP GUIDE

ユインチ
ホテル南城

修学旅行
ガイド

Room Guide

お部屋のご案内



建物センター棟 / 客室数2室 / 客室の広さ
55㎡ / ベッドサイズ122cm×203cm / 利用
人数1～6名様 / 間取り和室(8畳)、洋室
11.7㎡、ベッドルーム11.9㎡

Deluxe Hybrid Suite

和洋室デラックス

ルーム設備・備品

浴室・温水洗浄付トイレ、冷暖房、冷蔵庫、液晶
TV(地デジ・BSデジタル)、電話、電気ポット、
金庫、LAN回線

アメニティー

シャンプー、コンディショナー、ボディソープ
歯ブラシ、フェイス&ハンドソープ、スリッパ
バスタオル、フェイスタオル



建物センター棟 / 客室数1室 / 客室の広さ55㎡
ベッドサイズ122cm×203cm / 利用人数1～
5名様 / 間取り和室(6畳)、洋室20.14㎡

Barrier-free Deluxe Hybrid Suite

ユニバーサルファミリールーム(バリアフリールーム)

ルーム設備・備品

浴室(手すり付)、温水洗浄付トイレ(手すり付)
冷暖房、冷蔵庫、液晶TV(地デジ、BSデジタル)
電話、電気ポット、金庫、LAN回線

アメニティー

シャンプー、コンディショナー、ボディソープ
歯ブラシ、フェイス&ハンドソープ、スリッパ
バスタオル、フェイスタオル



建物センター棟 / 客室数24室 / 客室の広さ38㎡
利用人数1～8名様 / 間取り和室12畳

Deluxe Japanese Room

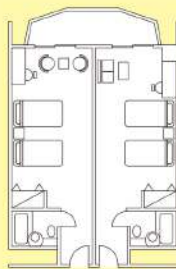
和室デラックス

ルーム設備・備品

浴室、温水洗浄付トイレ、冷暖房、冷蔵庫、
液晶TV(地デジ、BSデジタル)、電話、
電気ポット、金庫

アメニティー

シャンプー、コンディショナー、ボディソープ
歯ブラシ、フェイス&ハンドソープ、スリッパ
バスタオル、フェイスタオル



建物センター棟 / 客室数6室 / 客室の広さ
27㎡ / ベッドサイズ122cm×203cm 利用
人数1～3名様

Standard Western Room

洋室スタンダードツイン

ルーム設備・備品

浴室、温水洗浄付トイレ、冷暖房、冷蔵庫、
液晶TV(地デジ、BSデジタル)電話、電気ポット、
金庫、LAN回線(有線LAN:無料)

アメニティー

シャンプー、コンディショナー、ボディソープ
歯ブラシ、フェイス&ハンドソープ、スリッパ
バスタオル、フェイスタオル



建物 黄金の湯館(くがにゆうかん) / 客室
数8室 / 客室の広さ31㎡ / 利用人数1～
5名様 / 間取り和室(8畳)

"ONSEN" Japanese Room

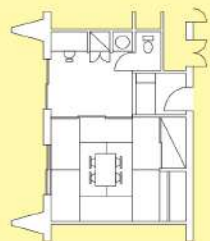
天然温泉付き和室

ルーム設備・備品

温水洗浄付トイレ、冷暖房、冷蔵庫、
液晶TV(地デジ、BSデジタル)電話、
電気ポット、金庫

アメニティー

シャンプー、コンディショナー、ボディソープ
歯ブラシ、フェイス&ハンドソープ、スリッパ
バスタオル、フェイスタオル



建物 黄金の湯館(くがにゆうかん) / 客室
数12室 / 客室の広さ31㎡ / 利用人数1～5
名様 / 間取り和室(8畳)

Standard Japanese Room

和室スタンダード(客室内お風呂なし)

ルーム設備・備品

温水洗浄付トイレ、冷暖房、冷蔵庫、
液晶TV(地デジ・BSデジタル)、電話、電気ポット、
金庫

アメニティー

歯ブラシ、フェイス&ハンドソープ、スリッパ
バスタオル、フェイスタオル

Floor Information

館内について

センター棟

1F

フロント
パーティールーム
大広間
大浴場



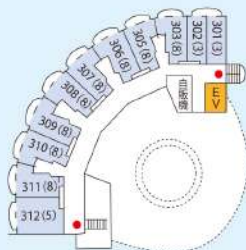
2F

結婚式場
会議室
レストラン



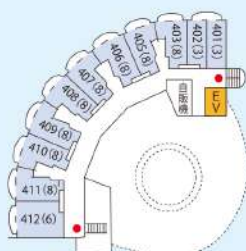
3F

客室 301号～312号室
301号室・302号室(洋室ツイン)
303号室～311号室(和室デラックス)
312号室(ユニバーサルファミリールーム)



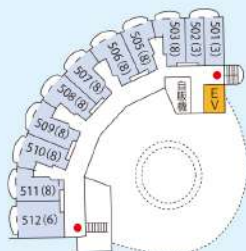
4F

客室 401号～412号室
401号室・402号室(洋室ツイン)
403号室～411号室(和室デラックス)
412号室(和洋室デラックス)



5F

客室 501号～512号室
501号室・502号室(洋室ツイン)
503号室～511号室(和室デラックス)
512号室(和洋室デラックス)



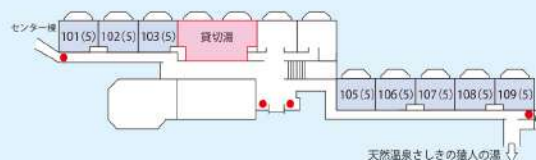
- EV エレベーター
- WC トイレ
- 非常口

■ 総客室数53室 ■ 最大収容人数350名
230名以上の場合、センター棟1F・大広間を利用する可能性があります
大型バス乗り入れ可能
総客室数 53室
最大収容人数 350名(一部大広間使用)
食事会場 350名
平和学習 350名
大浴場 男女 30名・女子 30名(貸切対応)

くがにゆらん 黄金の湯館

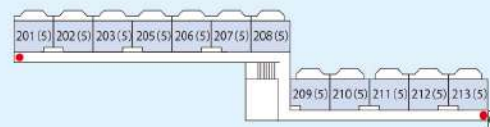
1F

客室
101号～109号(天然温泉付き和室)



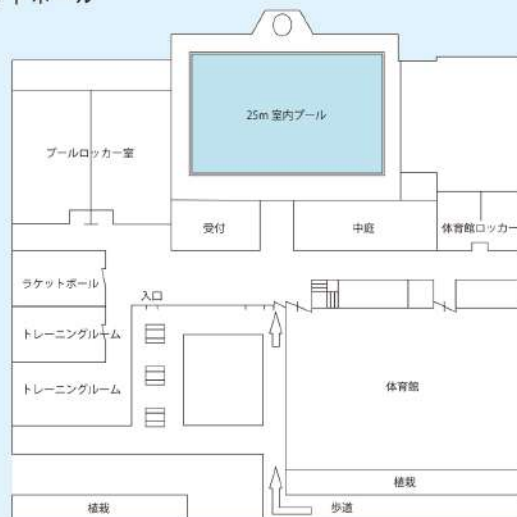
2F

客室
201～213(和室スタンダード)※お風呂なし



スポーツ棟

体育館
25m 室内プール
トレーニングルーム
ラケットボール



修学旅行受入概要

受入シーズン	1月～12月（但し、GW・夏休み・年末年始を除く）
学校条件	<p>■本館にて受入可能最大人数350名（一校一館）※新館には修学旅行以外のお客様のご宿泊がございます。 ※小学生、定時制高校、専門学校につきましては、一般団体の扱いとし1校1館の対象外となります。 1校1館の対象は「121名様以上」となります。</p> <p>■本館・黄金の湯館・客室貸切/可（230名以上）※230名様以上の場合、大広間を利用する場合がございます。 ■フロア貸切/可（229名以下）</p>
館内移動条件	<p>1.ホテル館内、スリッパで移動可能です。</p> <p>2.天然温泉さしきの猿人の湯（温泉施設“有料施設”）はご利用できません。</p>
客室条件	<p>1.客室に関しては定員ベースとなります（2～8名、部屋タイプ別で異なります）</p> <p>2.客室アサインはホテル一任とさせていただきます。</p>

ご利用案内

施設の構造	<p>全53室 鉄筋コンクリート6階建て ※本館（大広間含む）、黄金の湯館でのご宿泊</p> <p>1Fフロント・大広間・売店・大浴場・客室（黄金の湯館）</p> <p>2Fレストラン（サンピア）・宴会場</p> <p>3～5F 客室・3F/5Fコインランドリー・3～5Fドリンク自動販売機（アルコール自動販売機有、カット可）</p> <p>6Fコーワーキングラウンジ（感謝）</p>
客室タイプ	<p>●黄金の湯館 天然温泉かけ流し壺風呂付き和室（和室8畳） 31㎡ 最大収容5名</p> <p>●黄金の湯館 和室スタンダード（和室8畳内風呂なし） 31㎡ 最大収容5名</p> <p>※入浴は1階大浴場をご利用いただきます。</p> <p>●センター棟 洋室スタンダード 27㎡ 最大収容3名（エキストラベッド利用）</p> <p>●センター棟 和室デラックス（12畳） 38㎡ 最大収容8名</p> <p>●センター棟 ユニバーサルファミリールーム 55㎡ 最大収容5名</p> <p>●センター棟 和洋室デラックス 55㎡ 最大収容6名</p>
ルームキー	<p>ルームキーはお部屋内にご用意します。※シリンダー式</p> <p>※客室のドアはオートロックではございません。お出かけの際は必ず施錠してください。 （黄金の湯館1階のみカードキーでオートロック式となっております）</p>
食事会場	<p>宴会場にて一括対応となります。（最大350名対応可）</p> <p>夕食/和洋中バイキング、朝食/和洋バイキング</p> <p>■高校生の夕食は一部卓盛料理がございます。</p> <p>※メニューは、季節や仕入状況により異なる場合がございますのでご了承下さい。</p>
食事時間	<p>朝食開始時間はAM7：00 夕食開始時間はPM6：00となります。</p> <p>※上記の時間帯以外でもご相談に応じます。</p>
客室設備	<p>■黄金の湯館 1F・3F～5F、センター棟（歯ブラシ・フェイスタオル・バスタオル・スリッパ・シャンプー・コンディショナー・ボディソープ・湯茶セット・ドライヤー・電気ポット）・テレビ・冷蔵庫（空）</p> <p>■黄金の湯館 2F（歯ブラシ・フェイスタオル・バスタオル・スリッパ・湯茶セット・ドライヤー・電気ポット・テレビ・冷蔵庫（空）</p>
入浴・トイレ	<p>基本：センター棟1F大浴場（男女別）をご利用いただきます。トイレ（全室洗浄機付き便座）</p> <p>※客室風呂をご利用いただくことも可能です。但し、黄金の湯館の和室スタンダードは、室内に風呂・シャワーはございません。</p>
客室テレビ	一般放送 無料 ※有料放送はございません。
客室内電話	内線・外線ともに使用禁止などの対応が可能です。
貴重品のお預かり	<p>客室内の金庫をご利用下さい。</p> <p>フロントにて一括お預かりも可能です。</p>
客室階へのご移動	エレベーター（2基 13名乗り）、非常階段との併用となります。
館内放送	緊急放送時のみ使用可、生徒様への連絡用には使用できません。
非常口	<p>各階フロアの両サイドにあります。避難場所は1階駐車場になります。</p> <p>室長会議は、基本宴会場「希望」の入口前ロビー（ホワイエ）となります。</p> <p>個室が必要な場合は、有料となります。</p>

Banquet Hall

宴会場

お食事会場や平和学習に
最適な大宴会場を完備

ご夕食会場や平和学習など人数や目的に応じてご利用
いただけるよう和・洋・大・小10会場をご用意いたして
おります。



宴会場「希望」



宴会場「希望」



ユインチホテル南城 総料理長 秋吉 実

地産地食にこだわり、とれたての旬の食材を
最適な調理法で身体にやさしい料理をご提
供させていただきます。※アレルギー対応食も
ご用意可。

●アレルギー対応について

基本バイキングスタイルの為、成分表示を見ていただき、
自己判断とさせていただきます。料理ごとに成分表
を設置しています。

※但し、重度のアレルギー疾患の生徒の場合はアレルギー対応
メニューをご用意致します。お気軽にご相談ください。

(要事前手配/締切：宿泊日の1か月前)

宴会場			面積		収容人数			
			㎡・畳	シアター	スクール	円卓	フラット	
2階	洋間	希望	480㎡	600	250	350		舞台あり
		夢・愛情	384㎡(2分割192㎡)	350(170)	200(100)	150(70)		2分割可
		情熱・恋	96㎡(2分割48㎡)	100(25)	48(24)	40(24)		2分割可
1階	和洋	熱意	88畳	50	30	30		
		未来	94畳	100	70	100	100	洋間可 舞台あり
	和室	正	32畳				30	
		平和	32畳				30	
		好き	48畳			40		

※お食事は円卓形式となります。(定員：10名/卓) ※テーブル表示はクラス別・男女別が可能です。 ※夕食は18:00からのスタートとなります。(18:00以前はご相談ください。) ※朝食はバイキング形式にて
※夕食後の会場利用は、片付け時間として1時間程度お時間が掛かります。 その場合夕食時と同スタイル(円卓)でのご案内となります。 それ以外の形式になる場合セッティング作業が発生し、別途使用料金が掛かります。

Map

敷地図

太平洋を一望できる南城市佐敷の丘の上に建ち、35,000坪の広大な敷地には天然温泉やスポーツ施設も充実。心と体を穏やかにするウェルネスリゾートを是非お楽しみください。



Peace Study

平和学習

ロケーションは平和学習の拠点、沖縄本島南部。

沖縄修学旅行の定番はやはり平和学習。主な研修地は、平和祈念公園内の沖縄県平和祈念資料館、平和の礎（いしじ）、ひめゆりの塔など。また、沖縄観光には欠かせない世界遺産登録の首里城公園など、南部観光にアクセス便利なロケーションです。



首里城公園

栄華を極めた琉球王国時代の首里城跡を1992年に復元しオープンした。沖縄戦での崩壊を免れた城壁や門、人工池の龍潭池、王家の墓である玉陵など見どころは豊富で、常設展示や様々なイベントで年間を通して楽しめる。首里城正殿など「琉球王国のグスクと関連遺産群」は、2000年世界遺産として登録された。
(ユインチホテル南城より車で約30分)

旧海軍司令部壕

日本海軍沖縄方面根拠地隊司令部があった場所。地下25m、公開距離全長約275mの手掘りの壕で、内部は迷路のようになり、壁面に大田少将の辞世の句が残る司令官室、幕僚室や作戦室などが当時のままに修復保存されている。
(ユインチホテル南城より車で約30分)



ひめゆりの塔

女学生連で編成された「ひめゆり部隊」が看護活動を行っていた最後の場所、旧陸軍第3外科壕跡の上に建立された慰霊塔。ひめゆり部隊の悲劇は、映画やアニメーションなどで広く知られている。塔の側には、生き残った女性達の証言を展示した「ひめゆり平和祈念資料館」がある。
(ユインチホテル南城より車で約30分)



平和祈念資料館

沖縄戦の資料などを集めた5つの常設展示室を中心に、子どもプロセス展示室、企画展などで構成されている。平和創造を目指し、沖縄の今を紹介している資料館。2000年にリニューアルされ、平和学習の拠点として広く利用されている。
(ユインチホテル南城より車で約25分)



平和祈念堂

7つの海と合掌の形をモチーフにしたモニュメント。山田真山氏が18年余の歳月をかけて原型を制作した平和祈念像が安置されている。ほかにも西村計雄画伯の絵画「戦争と平和」、敷地内には彫刻家佐藤忠良氏制作によるブロンズ製「少年」の像など設置している。
(ユインチホテル南城より車で約25分)



平和の礎

民間人、軍人、米軍人の隔てなく、沖縄戦で亡くなった全ての人々の名前が刻まれた慰霊碑群。黒御影石の碑は、3本の通路に沿って扇型に波を形づくっており、2000年の九州・沖縄サミットの際には、元アメリカ大統領ビル・クリントン氏も訪れ、平和への願いを込めたスピーチを行った。
(ユインチホテル南城より車で約25分)

保健所	南部保健所 住所：〒901-1102 島尻郡南風原町字宮平 212 TEL：098-889-6351
消防署	島尻消防署 住所：〒901-0619 南城市玉城屋嘉部 194 TEL：098-948-2512
警察署	与那原警察署 住所：〒901-1303 島尻郡与那原町与那原3085 TEL：098-945-0110(※直接のご連絡はご遠慮ください。)
病院	南部徳洲会病院 住所：〒901-0493 八重瀬町字外間 171 番地 TEL：098-998-3221 ※保険証コピー利用(可)/ホテルからの移動時間(車:15分)



那覇空港
(ユインチホテル南城より車で約40分)
国際通り
(ユインチホテル南城より車で約35分)
沖縄空港道 南風原IC
(ユインチホテル南城より車で約20分)

アブチラガマ(糸数壕)

南城市にあり糸数壕ともいう、鍾乳洞。沖縄戦のとき、住民の避難壕、日本軍の陣地壕、野戦病院壕として使用された。病院が南部撤退するとき、約200人の重症患者が置き去りにされ、死んでいった。当時の生々しさを伝える、平和学習の拠点。
(ユインチホテル南城より車で約10分)

ガラビガマ

全長500メートルの自然壕。地元では西側をヌチガマ、東側をガラビガマと呼んでいる。沖縄戦の際に野戦病院として利用され、現在でも壕の中には、兵士の遺体が黒い影として残っており、当時の悲惨さを今に伝えている。
(ユインチホテル南城より車で約20分)

Okinawa Guide Map

沖縄ガイドマップ

降り注ぐ太陽の光と真っ青な空と、どこまでも続く青い海。自然を利用した観光スポットや歴史や文化もいっぱい詰まっている、南の楽園・沖縄の旅行プランをぜひ、たててみませんか？

北部エリア

「やんばる」と呼ばれ、自然のままの亜熱帯の森やビーチなど、沖縄らしい美しいスポットや海洋公園などの自然豊かな見どころが多い。

① 海洋博公園 沖縄美ら海水族館

海を望む遊歩道や水のプロムナードなどで散策を楽しめる「海洋博公園」。広い公園内には巨大ジンベエザメを飼育する大水槽や、熱帯魚、サンゴの沖縄の海を再現した水槽など、感動いっぱい「沖縄美ら海水族館」やイルカやウミガメ、マナティの施設、郷土村、熱帯植物園などもあり見どころ、遊びどころ満載です。



中部エリア

恩納村をはじめとする、沖縄本島のリゾートエリア。多国籍な雰囲気や街並みや、残波岬、万座毛などの観光スポットも多数点在しています。

☆東南植物楽園

那覇エリア

沖縄本島でいちばん賑やかなエリア。世界遺産「首里城」やメインストリート国際通りなど新旧の沖縄の見どころを楽しめます。

③ 首里城公園 首里城<世界遺産>

首里城や琉球王朝成立から450年間(1429-1879)歴代国王が政治を司った居城です。過去に4回全焼しましたが、1992年に再建されました。鮮やかな朱色と金色で施された美しい首里城正殿をはじめ、公園内に点在する遺産は建築的にも注目され2000年に世界遺産に登録されました。当時の琉球文化や歴史が探訪できます。

④ 那覇国際通り

沖縄最大の繁華街。おみやげ屋さんや洒落たショップが並びます。市場(まちぐわー)散策などでふんだんの沖縄に出会えるのも楽しみです。

⑤ 旧海軍司令部壕

沖縄戦時中、日本海軍方面根拠司令部のあった壕の一部を公開。司令官室、作戦室、医務室などが当時のまま残され、戦争悲惨さを今に伝えています。資料館も併設。

⑥ 沖縄アウトレットモールあしびなー

日本最南端のアウトレットモール。約70ブランド60ショップとフードコートなどがあり、アウトレットプライスでのショッピングを楽しむことができます。

⑦ 豊崎海浜公園

南部最大級のビーチで慶良間諸島が一望でき、多目的広場等を備えた総合公園で、映画「浪そうそう」のロケ地にも使われ、散歩などにもおすすめです。

南部エリア

沖縄戦跡や世界遺産の史跡など、沖縄の歴史を感じられる見どころが多く残っています。長閑さとうきび畑や自然も美しい。

⑩ 知念岬公園

三方を海に囲まれた、太平洋を一望できる絶景ポイント。知念岬の先端に位置し、芝生や遊歩道など憩いの場として整備されています。



⑨ 斎場御嶽(セーファウタキ)<世界遺産>

琉球王朝最高の聖地。琉球創生神アマミキヨによってつくられたといわれ、今も信仰の対象として折りを捧げる人が訪れています。巨岩でできた三角形の洞門の先は神域とされており、厳肅な雰囲気が漂います。

☆知念海洋レジャーセンター

⑫ おきなわワールド文化王国・玉泉洞

沖縄の歴史・文化・自然を体感できるテーマパーク。琉球王朝の美しい街並や伝統工芸・伝統芸能などの見学・体験のほか、「ハブ博物館」「熱帯フルーツ園」などのテーマ館も楽しむことができます。玉泉洞(天然記念物指定)は、約30万の年月をかけて大自然が創りあげた美しい大鍾乳洞です。



⑧ 琉球ガラス村

多彩なカラーとフィルムが美しい琉球ガラス。ガラス工房・ギャラリーの見学やオリジナルグラス・アクセサリ作り体験などを楽しめます。(要予約)おみやげにも最適なガラスクラフトは豊富に揃うショッピングセンターです。



⑪ 平和祈念公園

(平和祈念資料館・平和の陵・平和祈念堂・国立沖縄戦没者墓苑)日本国内で唯一地上戦が行われた沖縄。平和祈念資料館では、悲惨な戦争を知り、平和の大切さを体感し学ぶことができます。



WELLNESS RESORT OKINAWA VACATION CENTER THE YUINCHI HOTEL NANJO
ウェルネスリゾート沖縄休暇センター ユインチホテル南城

お問合せは Tel.098-947-0111
〒901-1412 沖縄県南城市佐敷字新里1688
最新情報はコチラ www.yuinchi.jp